

団体受検申込書 ( e-mail 送信先 [score@rikakentei.com](mailto:score@rikakentei.com) )

◆現行通り紙ベースで団体受検する学校、学習塾の場合は下記の様式で受検人数を検定実施日2週間前までにご連絡ください。

(団体受検は5人以上が条件です。この場合、受検料は別途団体料金になります。)

教育団体名	連絡先電話 ( )
検査問題配信メール先	担当者名
団体住所 (〒 )	
対象の検定種類 (○で囲んでください)	SCORE 30 SCORE 40 SCORE 60 SCORE 100
受検人数 (合計 ) 人 ( ) 人 ( ) 人 ( ) 人 ( ) 人	
受検者の立場 (○で囲んでください)	小学生 中学生 高校生 大学生 その他
ご意見・質問等	

4 1905年アルバート・アインシュタインは特殊相対性理論を提唱した。それによると、時間

と空間は相互に関連し、時刻は座標系ごとに異なることを導いた。これに関し次の問いに答え

なさい。

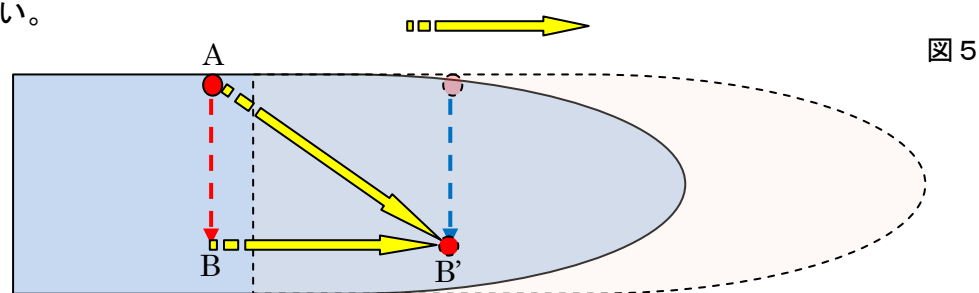


図5



E

(7) ① 図5のように速度  $v(m/s)$  で動く乗物の中で、上部 A 点から真下の B 点に光が発射される。車内での経過時間を  $t(s)$  とする。それを地球上の E から観測する経過時間を  $t'(s)$  とする。光速を  $c(m/s)$  としたとき、直角三角形  $ABB'$  が時間  $t, t'$  ならびに  $v, c$  を結びつける関係を表している。その関係式を示しなさい。ただし、式は展開や計算をしないで素のまま表現すること。

② 乗物の速度が光速の6割の場合、乗物の中で100年が経ったとき、地球上では何年が経過していることになるか、次のうちから適切なものを選び番号で答えなさい。

- 1 85年      2 125年      3 175年      4 200年



rikagaku kentei  
理科学検定

**SCORE**

達成度評価

so-tai hyo-ka zettai hyo-ka  
相対評価&絶対評価

スコア

(SCORE100 SCORE60 SCORE40 SCORE30)

sho- chu- ko- kensa mondai issatsu to-tatsu tensu- hyo-ka  
小・中・高の検査問題を1冊にまとめて到達した点数で評価する

理科学力の達成度評価



nihon rika kentei kyokai  
日本理科検定協会

<http://www.rikakentei.com/>

TEL 03-5660-3293 ・ FAX 03-5660-2833

〒107-0062 東京都港区南青山 2-2-15 ウィン青山 1302

協力：理数検定研究所

「理検」では進学・就職に有利な到達度検定を開発いたしました。

到達度検定とは**相対評価**＋**絶対評価**を同時に観ることができる検定のことです。

到達度検定・・・**SCORE**

知の財産を貯めよう！

**SCORE 60**・・・小6, 中1, 中2, 中3の理科の問題60問が1冊の検査問題にまとめられています。  
4年分の問題で構成されています。(600点満点)

**SCORE 100**・・・小6, 中1, 中2, 中3, 高1, 高2, 高3の理科の問題100問が1冊の検査問題  
にまとめられています(漢字にルビあり)。  
7年分の問題で構成されています。(1000点満点)

◆紙ベースで団体受検可能です。ただし、紙ベースの場合は受検人数等を2週間前までにご連絡ください。

◆**評価方法**・・・**達成度の評価証書が2枚発行されます。**

**絶対評価**・・・点数に応じて、「理検」3級合格証書や「理検」6級合格証書が発行されます。  
「絶対評価証書」を授与。

**相対評価**・・・到達度の点数で2年間を限度として理科学力を保証し「相対評価証書」を授与。  
\*準3級や準4級の合格証書も正式なものです。

【**知の財産**・・・**達成度評価証書**】

「絶対評価証書」



「相対評価証書」



日本理科検定協会

詳しくは下記ホームページを参照ください。

<http://www.rikakentei.com>

**SCORE 30**・・・小1, 小2, 小3の理科の問題30問が1冊の検査問題にまとめられています。  
3年分の問題で構成されています。(300点満点)

**SCORE 40**・・・小3, 小4, 小5, 小6の理科の問題40問が1冊の検査問題にまとめられています。  
4年分の問題で構成されています。(400点満点)

\*達成度に応じて6級や8級の合格証書が発行されます。成功体験を積むことが大切です！

◆紙ベースで団体受検可能です。ただし、紙ベースの場合は受検人数等を2週間前までにご連絡ください。

◆**SCORE 100**の達成度(点数)と絶対評価の関係 (**SCORE 60**と共通)

内容学年	問題数	個別配点	到達合計点	達成標準点	絶対評価との関係
高3	10問	100点	1000点	900点～	1級
高2	15問	150点	900点	800点～	準1級
高1	15問	150点	750点	700点～	2級
中3	15問	150点	600点	550点～	準2級
中2	15問	150点	450点	400点～	3級
中1	15問	150点	300点	300点～	4級
小6	15問	150点	150点	200点～	5級

◆**SCORE 40**の達成度と絶対評価

内容学年	問題数	個別配点	到達合計点	達成標準点	絶対評価との関係
小6	10問	100点	400点	280点～	6級
小5	10問	100点	300点	200点～	7級
小4	10問	100点	200点	150点～	8級
小3	10問	100点	100点	70点～	9級

◆**SCORE 30**の達成度と絶対評価

内容学年	問題数	個別配点	到達合計点	達成標準点	絶対評価との関係
小3	10問	100点	300点	200点～	9級
小2	10問	100点	200点	150点～	10級
小1	10問	100点	100点	70点～	11級

\***SCORE**に研究問題が出題される場合は予告なく問題数および達成標準点が変わる場合があります。

◆**検査時間**

**SCORE 30** 20分～30分を目安として監督が検査状況を判断して終了する。

**SCORE 40** 50分

**SCORE 60** 60分

**SCORE 100** 120分

◆**検定料金**

**SCORE 30, 40** 4000円 **SCORE 60** 4000円 **SCORE 100** 7000円

(STEPは1級6000円 2級5000円 3級～8級3000円 現状紙ベースでの受検になります。)